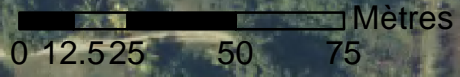


**Légende :**

Diamètre théorique en (mm)

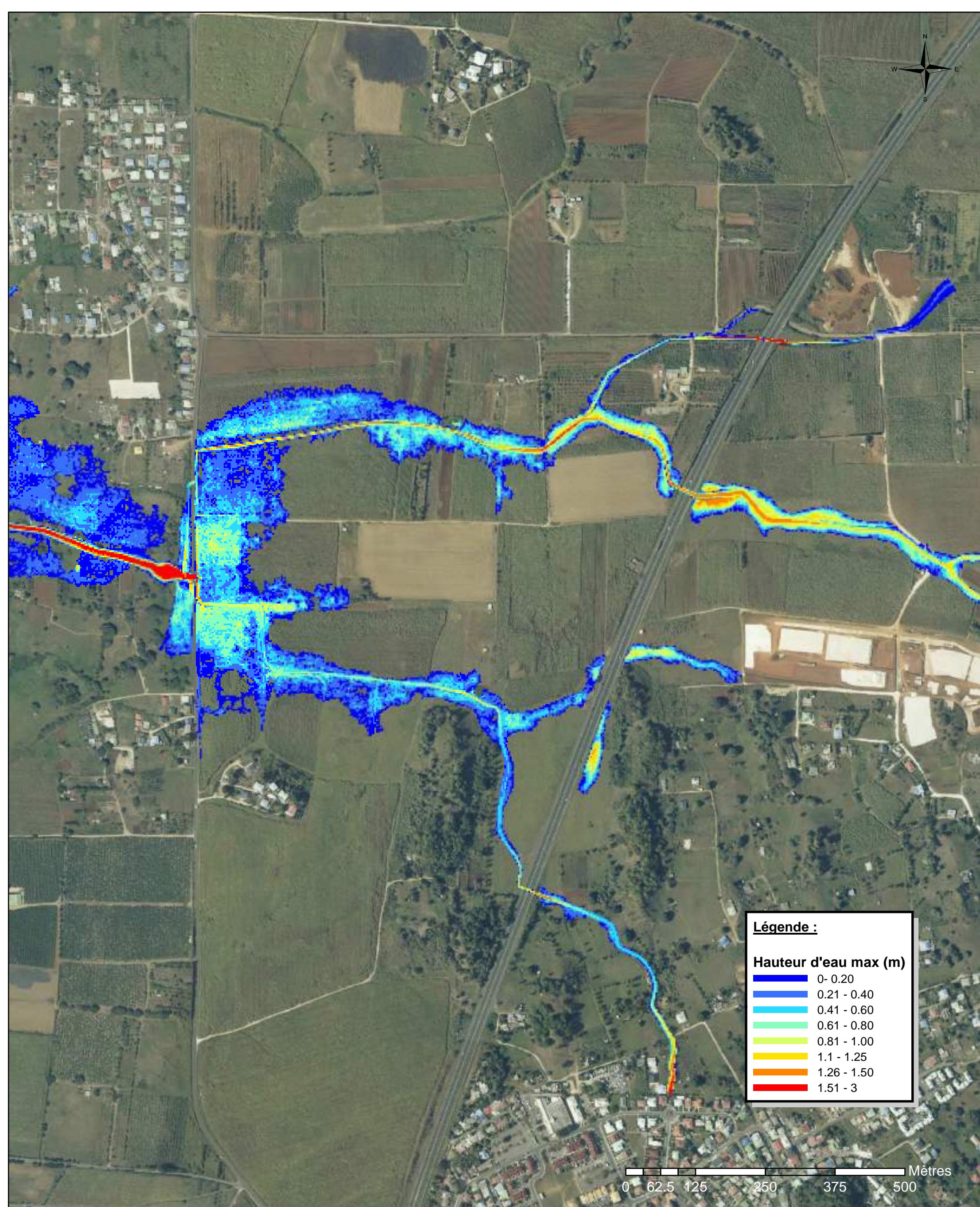
- 1000
- 1200
- 1500
- 1800
- 2000
- 2100



**SDGEP Cap Excellence**  
ZAC de Perrin  
*Dimensionnement théorique  
du réseau EP entre les projets*



Réalisé par :	HUQ
Date :	18/09/2014
Validé par :	HUQ



**Légende :**

**Hauteur d'eau max (m)**

Blue	0 - 0.20
Light Blue	0.21 - 0.40
Cyan	0.41 - 0.60
Light Green	0.61 - 0.80
Yellow-Green	0.81 - 1.00
Yellow	1.1 - 1.25
Orange	1.26 - 1.50
Red	1.51 - 3

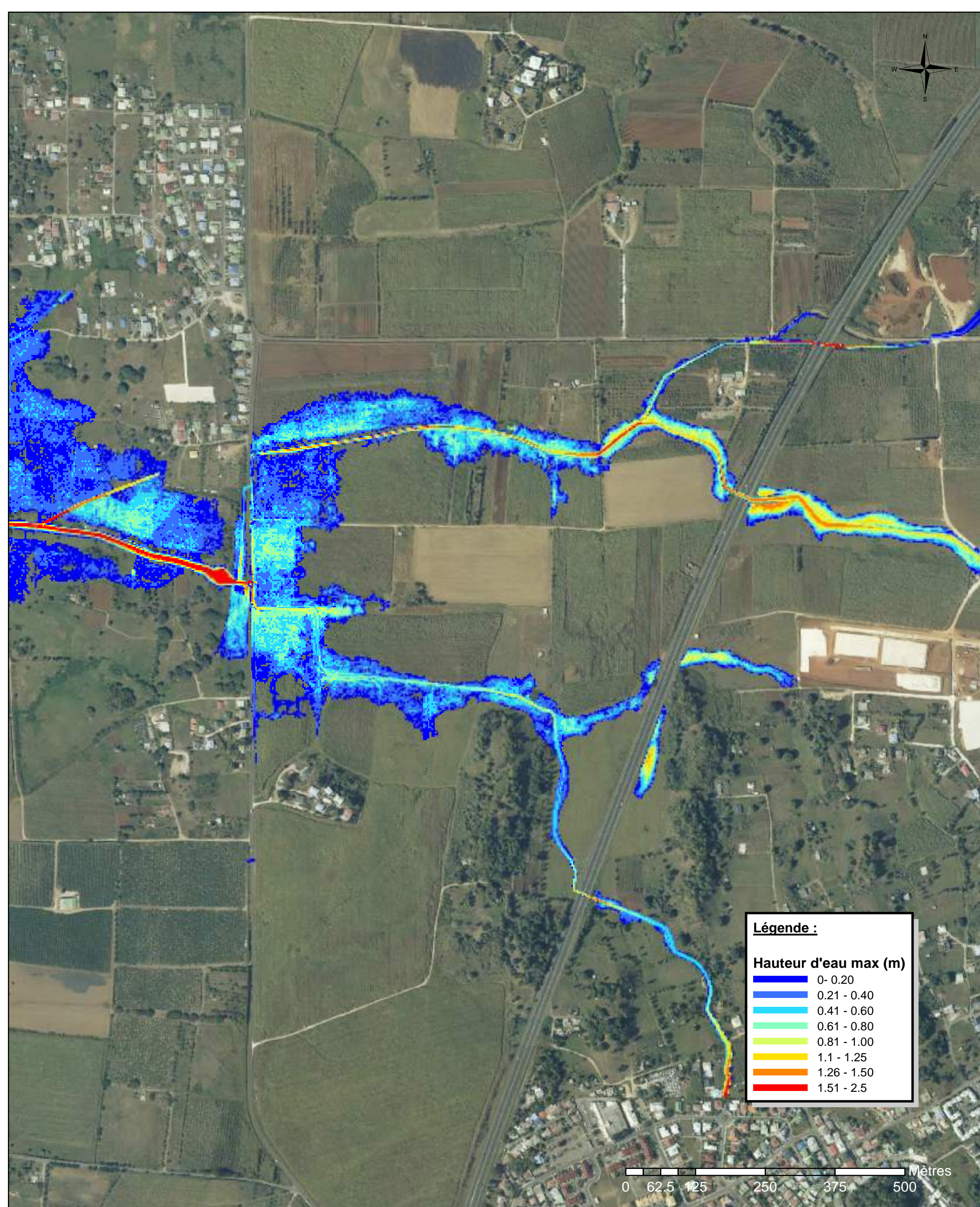
0 62.5 125 250 375 500 Mètres

## SDGEP Cap Excellence

*Carte de l'enveloppe d'inondation pour une pluie de D=4h, DI1h et T= 100 ans suite à l'AMG1*



Réalisé par :	HUQ
Date :	30/01/2015
Validé par :	SEC



**Légende :**

**Hauteur d'eau max (m)**

Blue	0 - 0.20
Light Blue	0.21 - 0.40
Cyan	0.41 - 0.60
Light Green	0.61 - 0.80
Yellow-Green	0.81 - 1.00
Yellow	1.1 - 1.25
Orange	1.26 - 1.50
Red	1.51 - 2.5

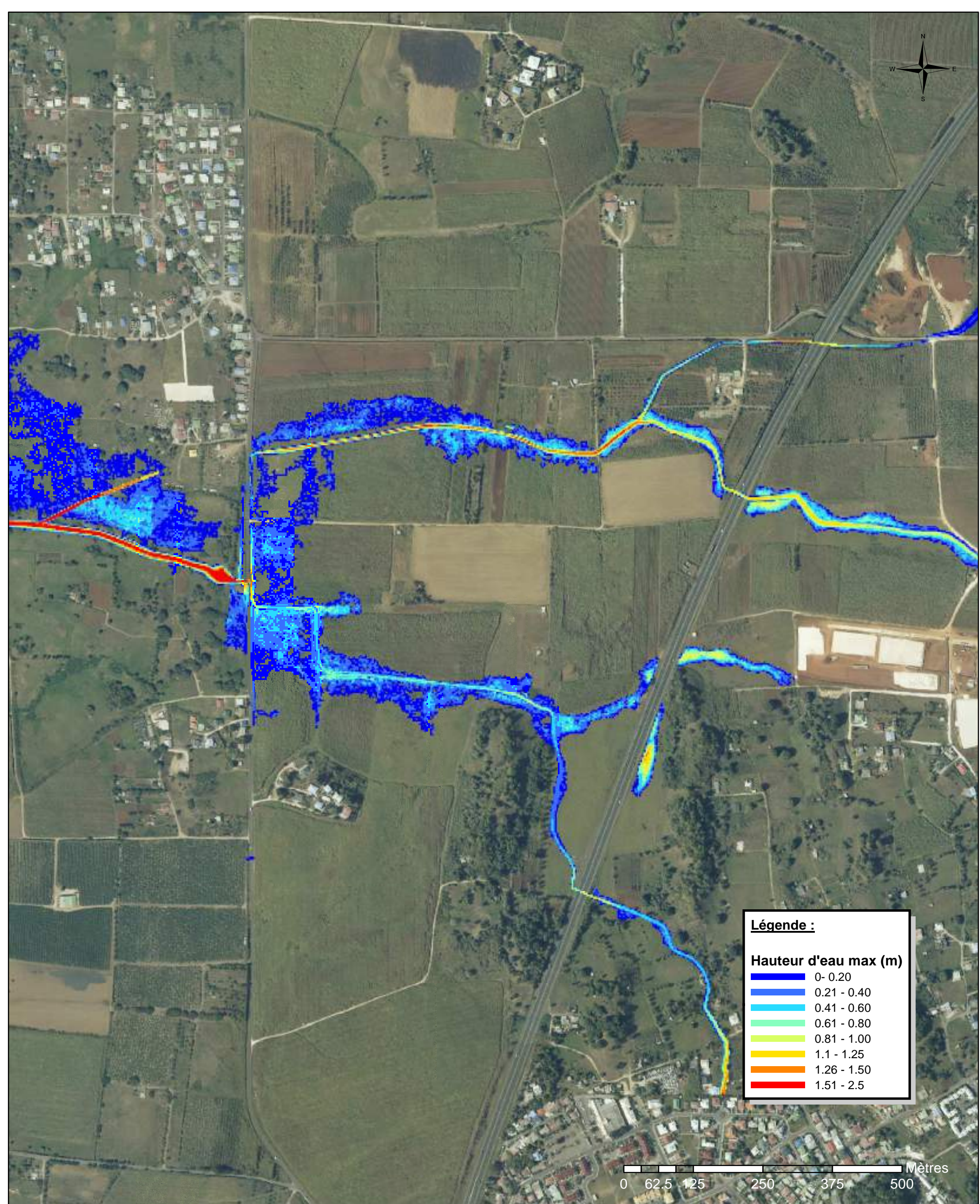
0 62.5 125 250 375 500 Mètres

## SDGEP Cap Excellence

*Carte de l'enveloppe d'inondation pour une pluie de D=4h, DI1h et T= 100 ans suite à l'AMG2*



Réalisé par :	HUQ
Date :	30/01/2015
Validé par :	SEC



**Légende :**

**Hauteur d'eau max (m)**

Blue	0 - 0.20
Light Blue	0.21 - 0.40
Cyan	0.41 - 0.60
Green	0.61 - 0.80
Yellow-Green	0.81 - 1.00
Yellow	1.1 - 1.25
Orange	1.26 - 1.50
Red	1.51 - 2.5



## SDGEP Cap Excellence

*Carte de l'enveloppe d'inondation pour une pluie de D=4h, DI1h et T= 10 ans suite à l'AMG2*



Réalisé par :	HUQ
Date :	30/01/2015
Validé par :	SEC